

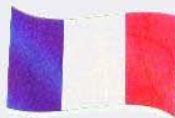
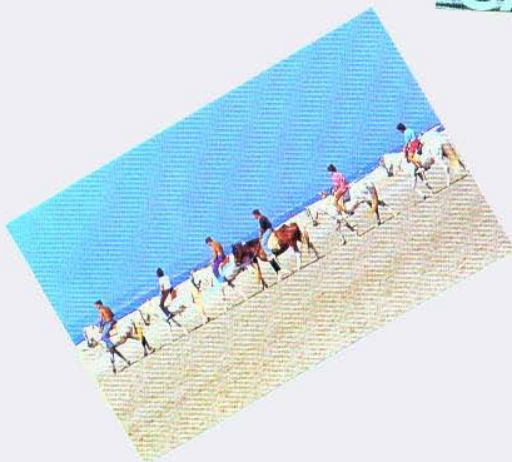
AQUITAINE

MIDI

*Ferien auf den herrlichen
Kanälen und Flüssen
Frankreichs*



CAMARGUE



royal sailing

Yachtsport – Verein

IN UNBERÜHRTER NATUR



Nur wenige Schritte von den belebten Badestränden des Mittelmeeres entfernt, bieten die ausgedehnten Ebenen und Lagunen des Mündungsdeltas der Rhône einen angenehmen Kontrast zu dem etwas banalen, und „zu oft gesehenen“ Urlaubsrahmen: weißer Sand, unberührte Schilflandschaft, geradlinige Kanäle, die am Horizont verschwimmen, Wildpferde, ausgedehnte Wasserflächen, auf denen Flamingos und andere Wasservögel leben, eine Urlandschaft die nirgendwo sonst ihresgleichen hat.

Kleine belebte Hafenorte, historische Städte, Sonne und ursprüngliche Natur sind die Hauptanziehungspunkte einer Fahrt auf den Wasserläufen der **CAMARGUE**.



Eine Reise in den Süden Frankreichs ist kaum möglich, ohne das berühmte „CASSOULET“ gekostet zu haben!



CHALLENGER

13,80 x 3,90 m 8 + 4

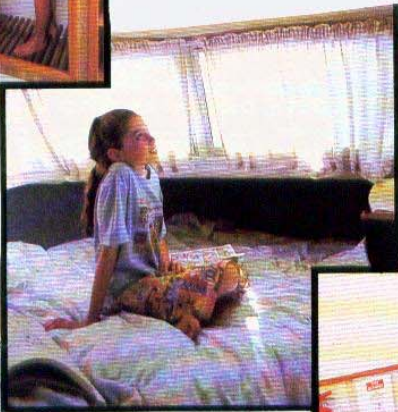
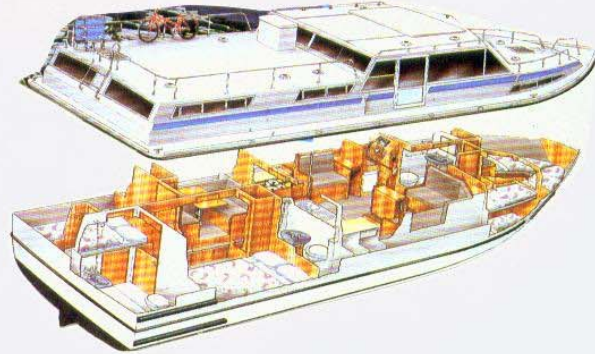
Boot mit majestätischer Linie und Rekordkapazität.

- 2 Kabine vorn: eine mit 2 Einzelbetten, die andere mit 2 übereinanderliegenden Betten.
- Geräumiger Salon in der Mitte mit Cockpit, Küche und Sitzbank mit Umbaumöglichkeit in 1 Doppelbett, Schiebedach.



24

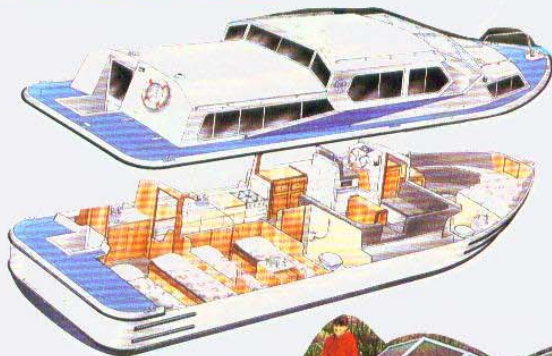
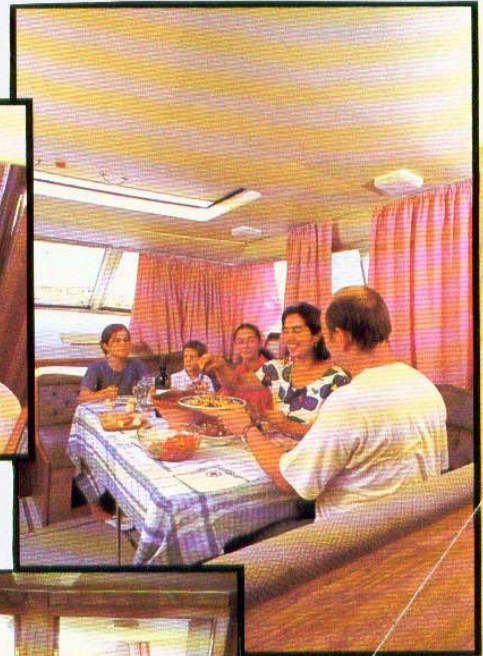
- 2 Kabinen hinten mit je 1 Doppelbett.
- Eßecke mit Umbaumöglichkeit in 1 Doppelbett.
- 3 Badezimmer mit Dusche und WC.
- Großes Sonnendeck oben mit Tisch, Stühlen und Sonnenschirm.



WILLKOMMEN AN BORD!

royal sailing

Yachtsport - Verein



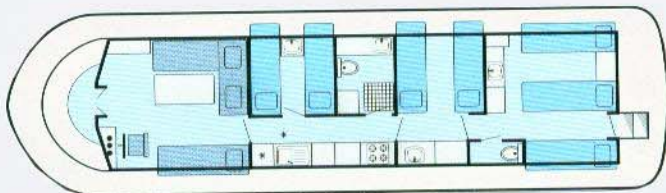
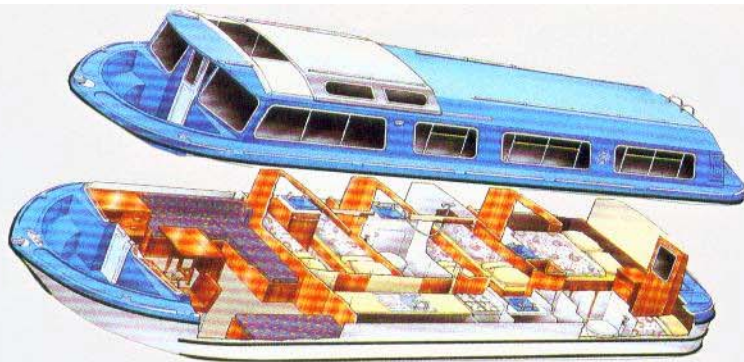
JAMAICA

CROWN CLASS

12,20 x 3,80 m 6 + 1

Das ideale Boot zur Aufnahme einer großen Familie. Großer Salon in der Mitte mit Schiebedach.

- Kabine vorn mit 1 Doppelbett, anschließendem Badezimmer mit Dusche und WC.
- Salon in der Mitte mit Cockpit und Eßecke mit Umbaumöglichkeit in 1 Einzelbett
- Kabine in der Mitte mit 2 Einzelbetten und Waschbecken.
- Zweites Badezimmer in der Mitte mit Dusche und WC.
- Kabine hinten mit 2 Einzelbetten und Waschbecken.
- Schiebedach über die gesamte Länge des Salons.

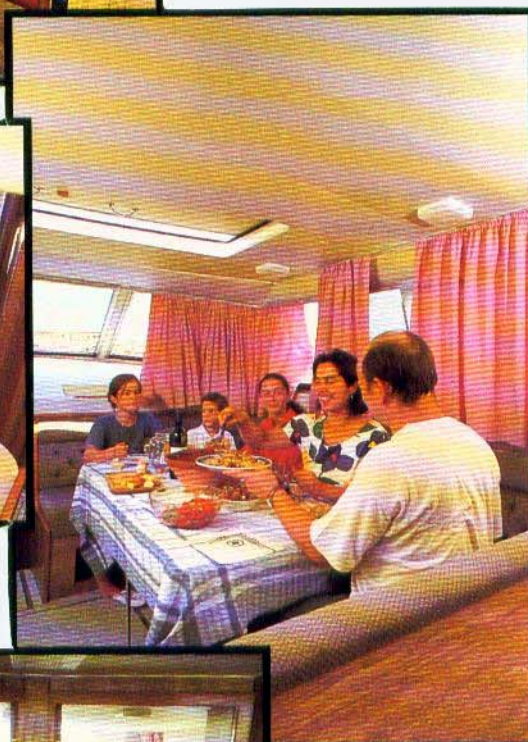


MEDITERRANEAN

13,40 X 3,70 m **8+2**

Ein Boot für Gruppen oder 2 Familien mit allen Vorteilen eines traditionellen Bootes

- Geräumiger Salon vorn mit Cockpit, Eßecke mit Umbaumöglichkeit in 1 Doppelbett, Sitzbank/Einzelbett und Schiebedach.
- 2 Kabinen in der Mitte mit je 2 Einzelbetten.
- Badezimmer in der Mitte mit Dusche und WC.
- WC-Raum hinten.
- Kabine hinten mit 3 Einzelbetten oder 1 Doppelbett + 1 Einzelbett und Waschbecken.
- Leichter Zugang nach hinten oder vorn.
- Großes Sonnendeck auf dem Dach.



KOMMEN AN BORD!

DURCH DIE CAMARGUE

und den

GOLF VON LYON



PORT CASSAFIERES

der Ausgangspunkt unserer Reise bietet einen Freizeithafen mit allem Komfort.

MARSAILLAN

535 vor Christus gegründet war diese Stadt ein wichtiger Umschlagshafen der Fischer und Austernzüchter. Im Hafen laden Charlie und Patricia im „Chateau du Port“ zum Essen in sehr seemännischem Rahmen.

BOUZIGUES

Dieses typische Fischerstädtchen ist die Wiege der Muschelzucht in der Lagune des „ETANG DE THAU“. Austernmesse Anfang August Fest der Fischer am letzten Wochenende im Juni.

St. Jakobsfest am letzten Sonntag im Juli. Für Muschel- und Austernliebhaber empfiehlt sich ein Besuch im BISTRO DU PORT.

SETE

An der zwischen dem Etang de Thau und dem Mittelmeer gelegenen und von Kanälen durchzogenen Stadt endete ursprünglich der CANAL DU MIDI. Versäumen Sie nicht dem Hafenviertel einen Besuch abzustatten.

FISCHVERSTEIGERUNG täglich ab 16.00 Uhr außer Samstag und Sonntag.

BADETAGE

an den weißen MITTELMEERSTRÄNDEN der CAMARGUE. Entlang der Küste führt uns der Weg über „PORT AMBONNE“ und das „FORT BRESCOU“, einem ehemaligen Gefängnis am „CAP D’AGDE“ nach ...

GRAU D’AGDE

Das Wort GRAU bedeutet im Languedoc DURCHBRUCH der die Lagune vom Meer trennt. So kommen wir zum Fluß HERAULT, dem wir bis ...

AGDE

folgen. Ursprünglich ein blühender griechischer Handelshafen ist Agde nach Marseille die älteste Stadt Frankreichs. Zahlreiche bemerkenswerte Bauten zeugen von der Bedeutung der Stadt im Mittelalter. Von Agde führt unser Weg zurück in den Heimathafen „PORT CASSAFIERES“.

TOUT ENSEMBLE

Eine Reise, die Sie so schnell nicht vergessen werden. Eine Fahrt auf einem Schiff, wo das Hauptaugenmerk der Navigation nicht bei den Seekarten, sondern bei den Karten der Restaurants und Bistros liegt.



DIE WEINE DER REGION:

COTE DE MALEPERE
BLANQUETTE DELIMOUX
MUSCAT MINERVOIS
CLAIRETTE DU LANGUEDOC
CORBIERES
FAUGERES
MUSCAT DE FRONTIGNAN



DIE ANREISE PER AUTO



Von Österreich:

Wien
↓
Zürich
↓
Bern
↓
Genf
↓
Valence
↓
Montpellier
↓
Sète / Port Cassafiere

Von Deutschland:

Frankfurt
↓
Saarbrücken
↓
Nancy
↓
Dijon
↓
Lyon
↓
Montpellier
↓
Sète / Port Cassafiere



AUSSTATTUNG DER SCHIFFE:

Es ist an alles gedacht, um Ihnen das Leben an Bord so angenehm wie möglich zu gestalten. Die Inneneinrichtung wurde unter optimaler Ausnutzung der räumlichen Gegebenheiten ausgelegt und aus hochwertigem Material in hellen Farben und komfortablen Formen hergestellt. Daneben sind alle Boote weitgehend verglast und belüftbar, sodaß ein optimaler Kontakt zur Umwelt mit uneingeschränktem Blick auf die umliegende Natur gewährleistet wird.

Die Küche:

Jedes Schiff verfügt über eine Küche mit Arbeitstisch, Spüle, Herd mit Backofen und Grill, geräumigen Küchenschränken sowie einem oder zwei Kühlschränken. Die Küchenausstattung ist ebenfalls von gehobener Qualität.

Sanitäre Einrichtungen:

Je nach Schiffstyp verfügen sie über ein, zwei oder sogar drei Badezimmer mit Dusche, Toilette und manchmal auch mit Badewanne. Alle Schiffe verfügen über reichlich bemessene Heiß- und Kaltwassertanks mit Druckbeaufschlagung.

Das Bettzeug:

An Bord finden Sie alles Bettzeug vor, das Sie benötigen: Woll- und Steppdecken, Betttücher, Handtücher etc. (wie im Hotel).



**ALLE YACHTEN DIE DEN GOLF VON LYON BEFAHREN SIND
HOCHSEETAUGLICH!**




royal sailing

Yachtsport – Verein